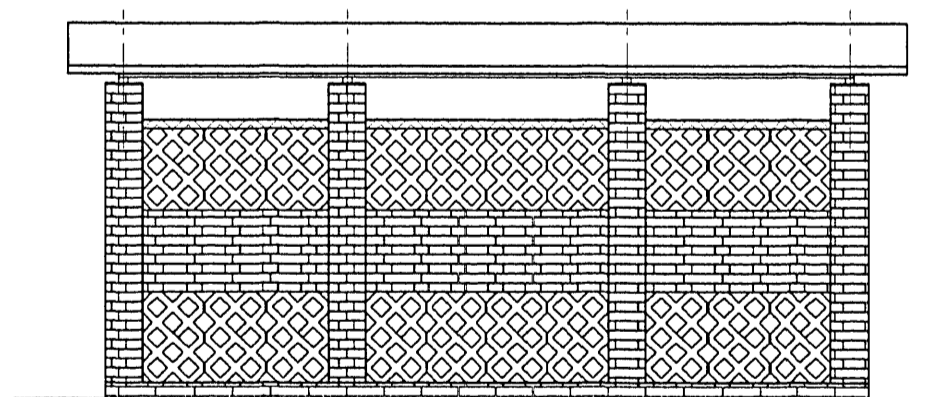
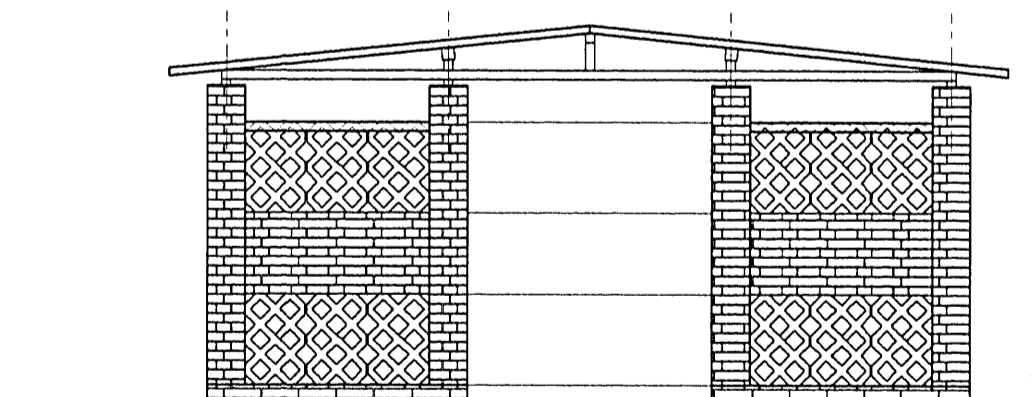


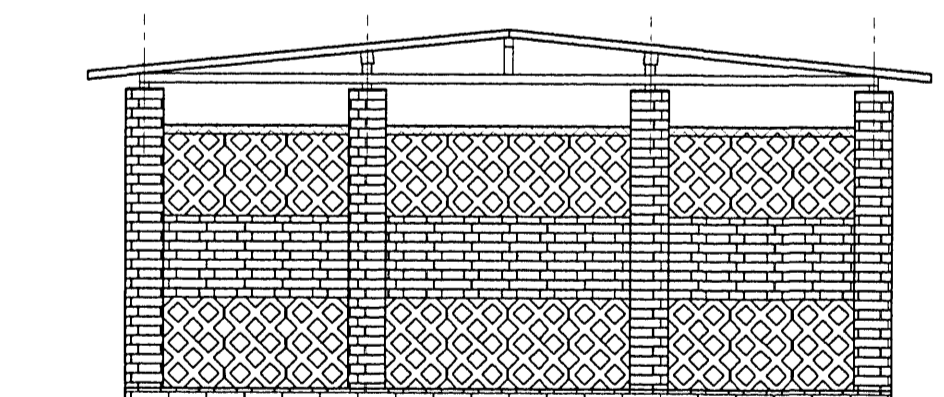
elewacja lewa




elewacja prawa



elewacja frontowa



elewacja tylna

 autorska pracownia projektowania architektury "APPA-Jan Pudło" 41-605 Świętochłowice ul. Moniuszki 3/8 tel., fax: 0/32 245 39 61			
inwestycja	Zespół budynków socjalnych, Będzin ul. Wolska	branża	ZT nr proj. 21
nazwa proj.	Projekt wykonawczy małej architektury		
nazwa rys.	Rzuty, przekrój A-A i elewacje wiaty śmietnikowej		
główny proj.	mgr inż. arch. Jan Pudło upr. proj. 482/85	data	05.2005r.
współpraca	mgr inż. arch. Joanna Kłajmon-Rusin	edycja	"A"
współpraca	mgr inż. arch. Anna Świdarska	skala	1:500
		nr rys.	1